



INSTITUTO GEOLOGICO Y MINERO DE ESPAÑA

LOS CARRIZALES Y AGULO

1.109

LOS CARRIZALES

CUARTO I

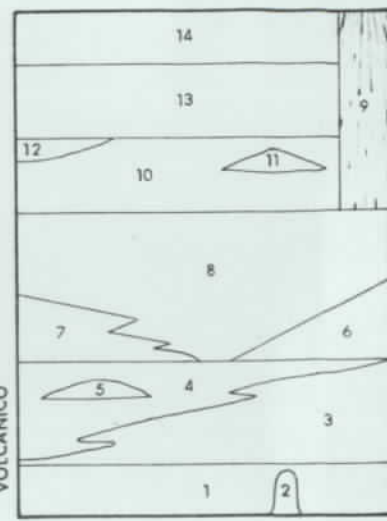
MAPA DE SITUACION DE MUESTRAS Y FOTOGRAFIAS

1109-I AD-JE Nº 1 a 43

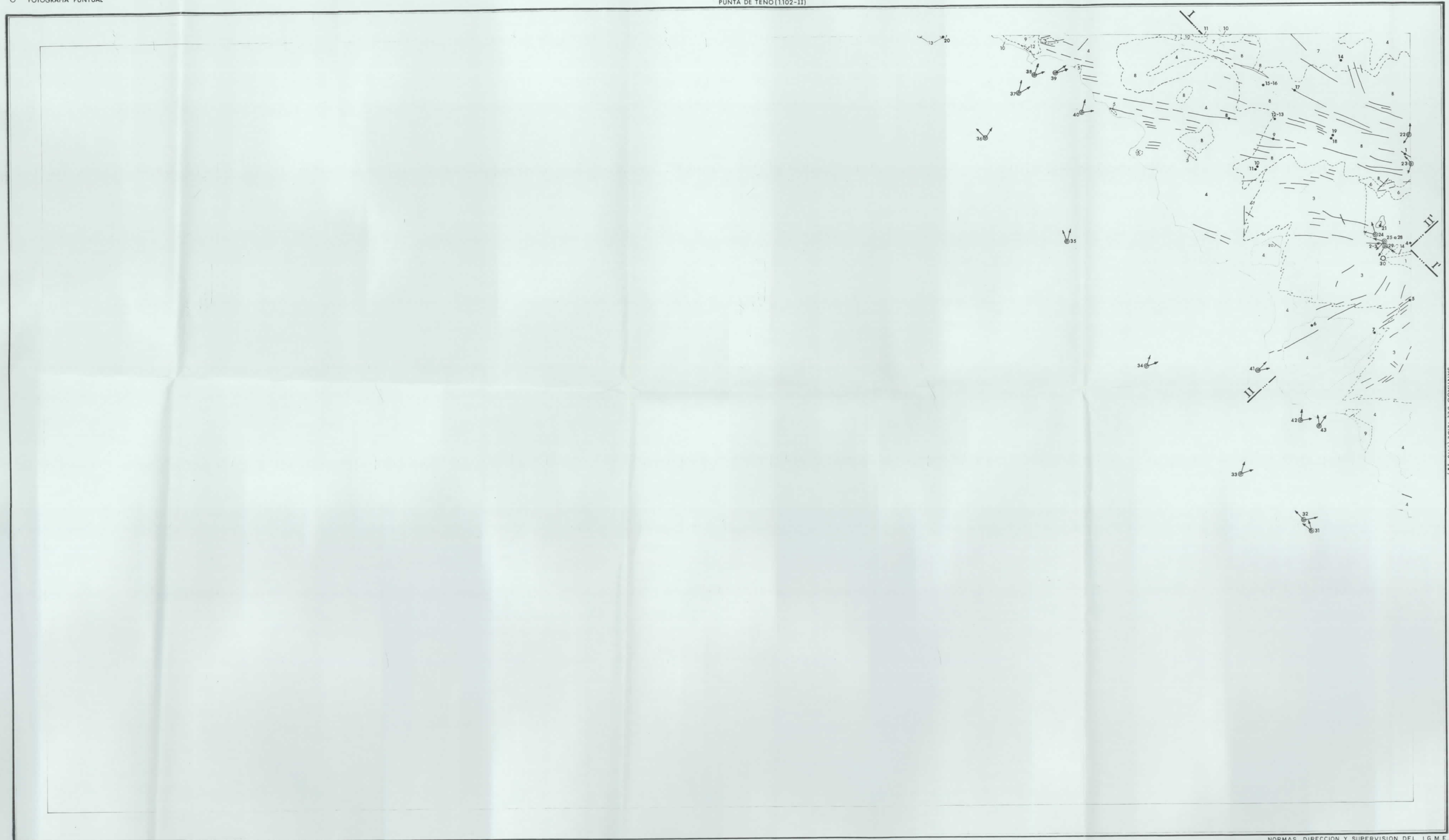
- PUNTO TOMA DE MUESTRA
- ⊙ FOTOGRAFIA PANORAMICA Y ANGULO ABARCADO
- FOTOGRAFIA PUNTUAL

PUNTA DE TENO (1102-II)

LEYENDA



- (14) Depósitos de rambla
- (13) Escorias basálticas
- (12) Fumitos
- (11) Piroclastos de centros de emisión
- (10) Coladas basálticas
- (9) Derrubios de lodera
- (8) Basaltos tabulares
- (7) Piroclastos
- (6) Brecha volcánica
- (5) Piroclastos basálticos
- (4) Coladas y escorias
- (3) Escorias y productos de proyección aérea
- (2) Intrusión básica
- (1) Escorias basálticas, brecha volcánica y basaltos plagioclásicos



SANTIAGO DEL TIEDE (1110-IV)

BASE TOPOGRAFICA DE 1959

NORMAS, DIRECCION Y SUPERVISION DEL I.G.M.E.

ESCALA: 1/25.000



ENADIMSA | M. Martín  
 J. M. España